

Després de l'ESO...Què?

Recursos a prop



**Punt d'Informació Jove Índex
Sant Sadurní d'Anoia**

Guia 2022



ÍNDEX

Per on comencem?.....	3
Itinerari educatiu.....	6
Informació i orientació.....	7
Batxillerat.....	9
Cicles Formatius de Grau Mitjà de Formació Professional.....	12
Cicles Formatius de Grau Mitjà d'Arts Plàstiques i Disseny.....	14
Cicles Formatius de Grau Mitjà d'Esports.....	14
Programes de Formació i Inserció (PFI).....	15
Proves d'accés.....	18
Altres possibilitats.....	20
Formació ocupacional.....	20
Idiomes.....	21
Música.....	22
Formació no reglada.....	23
Treball.....	24
Impulsa't – Eina d'orientació	25
Consultes On Line.....	27



PER ON COMENCEM?

Quan acabes l'ESO és el moment de prendre decisions. Escollir el teu futur acadèmic i professional no és fàcil, per això és molt important que no prenguis una decisió precipitada sinó que t'informis molt bé de totes les opcions existents, tant a nivell formatiu com a nivell professional.

Si vols estudiar, pots fer el batxillerat, cursar algun cicle formatiu o cercar un curs o taller de formació ocupacional per començar a aprendre i tastar una professió que t'interessi. Però si t'estimes més cercar feina, abans de posar-t'hi has de saber quines eines i mitjans tens a l'abast.

El primer pas abans de decidir-te és **conèixer-se un mateix**:

- Quines són les teves capacitats i habilitats?
- Quina és la teva vocació/ns?
- Quina és la teva situació familiar i personal?
- Quines són les teves necessitats?
- Quines opcions tens?
- Què prioritizes i/o tries?

La personalitat es desenvolupa i canvia al llarg de la vida, no és estàtica, per tant no val a dir "jo sóc així i no puc fer-hi més", tots i sempre podem canviar la nostra personalitat. Per canviar però, cal conèixer com som o creiem ser. De la mateixa manera que cada persona té unes aptituds o habilitats que el caracteritzen i el diferencien dels altres. Segur que hi ha matèries que et resulten més fàcils que unes altres. El mateix et passa en altres camps, com pot ser l'esport: pots ser bo per a un esport d'habilitat i, en canvi, fluix en un de resistència. És normal que tinguis unes preferències i que hi hagi tasques en què et desenvolupis millor.

Característiques personals: personalitat, valors, habilitats, competències i interessos professionals

Personalitat: com sóc?, com em comporto?, què em diferencia dels altres?

Adaptable	Pacient	Meticulós
Ambiciós	Servicial	Ràpid
Metòdic	Reflexiu/va	Responsable
Competitiu/va	Alegre	Estable
Cooperatiu/va	Optimista	Entusiasta
Curiós	Treballador/a	Segur/a

Valors: què és important per a mi?, quines són les raons últimes de les meves decisions?

Creativitat	Bon sou	Treball manual
Assolir prestigi	Activitat rutinària	Treball intel·lectual
Assumir responsabilitats	Varietat-diversitat	Temps lliure



Habilitats: què se fer bé, què soc capaç de fer, en què destaco (em serveix de pista mirar quines aptituds tinc: m'agrada parlar en públic, m'agrada la cuina, se arreglar aparells, se tocar un instrument, m'agrada el futbol, etc)

Habilitat organitzativa	Fluïdesa verbal	Atenció
Capacitat per la innovació	Memòria visual	Rapidesa i precisió de percepció
Capacitat de concentració	Memòria verbal	(detalls)
Capacitat de lideratge	Capacitat "funcional" (ordre, metòdic...)	
Organització del temps	Creativitat	
Flexibilitat		

A partir d'aquí és hora d'**informar-te i analitzar l'entorn acadèmic i professional**.

1.- Abans de triar uns estudis valora els següents temes:

- **La via d'accés:** realització de proves, acreditació d'estudis o coneixements previs.
- **Contingut:** les assignatures, plans d'estudis o si hi ha pràctiques, entre d'altres.
- **Durada:** un, dos, tres anys...
- **Titulació:** títol homologat o estudis propis del centre.
- **Sortides professionals:** perspectives laborals, llocs de treball dels titulats i noves ocupacions.
- **Centres:** públics o privats; a prop o lluny de casa; grans o petits; si pots fer pràctiques i anar a l'estranger part dels estudis; tenen borsa de treball o conveni amb empreses.
- **Cost:** el preu dels estudis i si hi ha alguna beca o el centre ofereix ajut de finançament.
- **Qualitat de l'ensenyament:** tenir en compte el prestigi del centre i reconeixement en el sector.
- **Nivell de dificultat dels estudis:** tipus d'assignatures i les teves aptituds i coneixements previs de les matèries, llavors et seran més fàcils unes o altres assignatures.

2.- Abans de triar una professió tingues en compte:

- Tasques habituals del professional.
- Tipus d'eines o materials que utilitza.
- Condicions de treball: horari, entorn.
- Nivell formatiu necessari.
- Característiques personals recomanables.
- Salari aproximat.
- Possibilitat de promocionar-se.
- Mercat laboral actual.
- Futur de la professió.
- Professions semblants o que hi estan relacionades.
- Institucions i entitats on podràs rebre més informació.

I ara ja és el moment de **prendre una decisió**.



Recursos generals

Tria Educativa

Estudiar a Catalunya

Canal Universitats

Guia Recursos Sant Sadurní (Àmbit Educació)

Eines per l'autoconeixement

GENCAT – Departament Ensenyament

Barcelona Activa

GR Educaweb

Ocupacions i competències

Cercador d'ocupacions

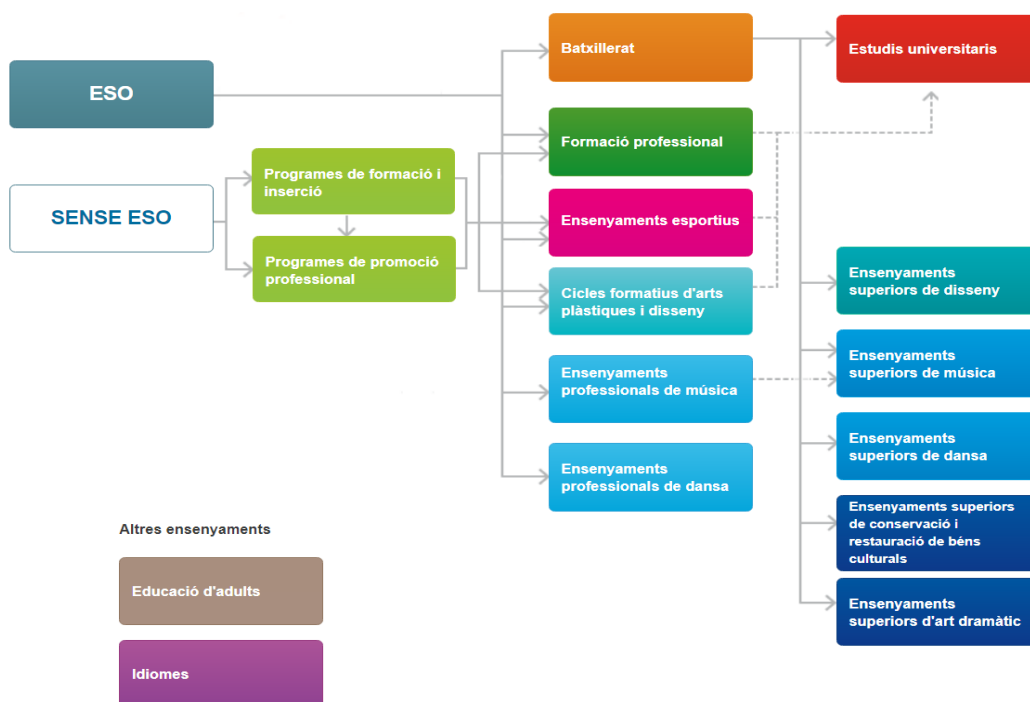
Diccionari de competències clau

Exposició virtual Transitar

“Transitar. Orientar-se en un món canviant”. Diputació de Barcelona.



ITINERARI EDUCATIU



http://queestudiar.gencat.cat/ca/orientacio/joves/informo-ensenyaments/explora_mapa_destudis/



INFORMACIÓ I ORIENTACIÓ

Punt d'Informació Jove Índex

És un servei que ofereix als joves informació actualitzada sobre diferents àmbits de la seva vida: estudis i formació, treball, habitatge, salut, oci i lleure, vacances, recursos per joves, etc.

A més, a l'Índex hi trobaràs: sales per estudiar i fer treballs en grup, ordinadors de treball amb connexió a internet, servei de fotocòpies i enquadernació, etc.

Edifici Índex

C. Pompeu Fabra, 34, 1r.

Tel. 93 891 33 20

Whatsapp: 607 36 81 93

De dilluns a divendres de 16h a 20 h.

index@santsadurni.cat

www.indexjove.cat

Facebook: www.facebook.com/indexjove

Twitter i Instagram: @indexjove



Informació i dinamització als Centres de Secundària

Contacte: 607 36 81 93 (Whatsapp)

Col·legi El Carme

Col·legi Sant Josep

Escola Intermunicipal

IE Jacint Verdaguer

Oficina Municipal d'Escolarització (OME)

Informació sobre el procés de preinscripció i matriculació: conèixer els centres educatius del municipi, l'oferta formativa en general, places ofertades, criteris de baremació, documents a presentar, consulta de llistes, etc.

Casal d'Entitats

C. Marc Mir, 15, 1r.

Tel. 93 818 42 24 Ext. 4

De dilluns a divendres de 10 h a 14 h.

serveiseducatiu@santsadurni.cat



Assessoria acadèmica i professional

Servei d'informació, orientació, assessorament i acompanyament per a resoldre els dubtes i inquietuds relacionats amb el futur acadèmic i professional dels joves i/o a les seves famílies. Totalment gratuït.

Consell Comarcal de l'Alt Penedès
C. D'Hermenegild Clascar, 1-3. 08720 Vilafranca del Penedès
93 890 00 00 – (ext.441) Anna Segura o fent un whatsapp al 620 38 65 42
De dilluns a divendres de 9:00h a 14:00h i dijous 9:00h a 14:00h i de 17:00h a 19:00h. - Cita prèvia

+INFO www.dinamo.cat

Assessoria de mobilitat internacional

Servei d'informació, orientació, assessorament i acompanyament per a joves, grups i entitats juvenils que vulguin fer estades a l'estranger (estudis i formació, voluntariat, turisme alternatiu i projectes europeus). Totalment gratuït.

Consell Comarcal de l'Alt Penedès
C. D'Hermenegild Clascar, 1-3. 08720 Vilafranca del Penedès
93 890 00 00 ext(440) o fent un whatsapp al 620 38 65 42.
Consultar calendari de cites <http://www.dinamo.cat/assesosoria-mobilitatasdf>

L'Assessoria de Mobilitat, tindrà el servei obert presencialment, cada 15 dies, a l'Oficina Jove de l'Alt Penedès. L'horari d'atenció, seran els dijous de les 17h a les 19h i s'haurà de demanar cita prèvia omplint el formulari. Durant els mesos de Juny i Setembre les assessories es realitzaran pel matí (horari per confirmar).

Si les persones interessades no poden venir presencialment a fer la consulta, podran demanar, omplint el formulari, que se les truqui o se lis escrigui per correu electrònic.

Els dies en què el servei estarà obert per a l'atenció presencial, seran els dies que es respondran les consultes, tant les telefòniques com les escrites per correu electrònic.

+INFO <https://www.dinamo.cat/assesosoria-mobilitatasdf>



BATXILLERAT

SANT SADURNI D'ANOIA

Institut Escola Intermunicipal del Penedès (públic)

Pl. Santiago Rusiñol, s/n

Tel. 93 891 20 61

www.intermunicipal.com

Modalitats: ciències i tecnologia
humanitats i ciències socials

Col·legi Sant Josep (privat)

C. Germans de Sant Gabriel, 2-7

Tel. 93 818 34 10 – 93 891 02 64

www.stjosep.com

Modalitats: ciències i tecnologia
humanitats i ciències socials
Artístic

VILAFRANCA DEL PENEDÈS

IES Milà i Fontanals (públic)

C. Torrelles de Foix, s/n

Tel. 93 817 20 18

www.insmilaifontanals.cat

Modalitats: ciències i tecnologia
humanitats i ciències socials
arts: arts plàstiques i disseny
arts escèniques i música

batxillerat esportiu: batxillerat + CFGM Futbol

IES Alt Penedès (públic)

Av. de Tarragona, s/n

Tel. 93 890 22 14

www.institutaltpenedes.cat



Modalitats: ciències i tecnologia
humanitats i ciències socials

IES Eugeni d'Ors (públic)

Av. Tarragona, s/n

Tel. 93 890 38 33

www.ies-eugeni.cat

Modalitats: ciències i tecnologia
humanitats i ciències socials
Batxibac (batxillerat + Baccalauréat)

Institut Nou de Vilafranca

Av. Europa, s/n

93 817 37 48

<https://agora.xtec.cat/insvilafranca/>

Modalitats: ciències i tecnologia
humanitats i ciències socials

Escola Montagut (privat)

C. Amàlia Soler, 169

Tel. 93 890 32 22

www.escolamontagut.cat

Modalitats: ciències i tecnologia
humanitats i ciències socials

GELIDA

IES Gelida (públic)

C. de Joan Pascual i Batlle, 1-15

Tel. 93 779 04 50

<https://agora.xtec.cat/iesgelida/>

Modalitats: ciència i tecnologia
humanitats i ciències socials



SANT MARTÍ SARROCA

Institut Alt Foix (públic)

Passeig Esportiu, 18.

Tel. 93 899 09 46

<https://agora.xtec.cat/insaltfoix/>

Modalitats: ciències i tecnologia
humanitats i ciències socials

SANTA MARGARIDA I ELS MONJOS

Institut El Foix

Av. M^a Aurèlia Capmany, 6-8.

Tel. 93 898 33 60

<https://agora.xtec.cat/ieselfoix/>

Modalitats: ciències i tecnologia
humanitats i ciències socials

CICLES FORMATIUS DE GRAU BÀSIC

Els estudis de formació professional són els ensenyaments reglats més connectats amb el mercat laboral. Donen resposta a la necessitat de professionals qualificats i qualificades, especialitzats i especialitzades en els diferents sectors de producció.

Els cicles formatius de grau bàsic tenen una durada de dos cursos acadèmics.

La superació de la totalitat dels àmbits inclosos en un cicle formatiu de grau bàsic **permet l'obtenció del títol de graduat o graduada en educació secundària obligatòria i del títol de tècnica o tècnic bàsic en l'especialitat corresponent**, que acredita les competències professionals adquirides.

Requisits:

- Tenir quinze anys complerts o complir-los durant l'any natural en el qual s'accedeix al cicle formatiu.
- Haver cursat tercer curs d'educació secundària obligatòria. Excepcionalment, s'hi pot accedir després de haver cursat el segon curs.
- Haver rebut, el Consell orientador, una recomanació de l'equip docent d'educació secundària obligatòria en aquest sentit.

Sortides:

- als cicles formatius de grau mitjà, al batxillerat o al món laboral.



CFGM DE FORMACIÓ PROFESSIONAL

SANT SADURNI D'ANOIA

Esc. Viticultura i Enologia M. Rossell i Domènech (públic)

Barri d'Espiells, s/n.

Tel. 93 891 14 12

www.escolaespiells.com

Grau Mitjà: Olis d'oliva i vins

Grau Superior: - Màrqueting i publicitat (perfil professional enològic)
- Vitivinicultura

IES Escola Intermunicipal del Penedès (públic)

Pl. Santiago Rusiñol, s/n

Tel. 93 891 20 61

www.intermunicipal.com

Grau Mitjà: Gestió administrativa (ofereixen Formació Dual)
Atenció a persones en situació de dependència

Grau Superior: Administració i finances (ofereixen Formació Dual)
Educació Infantil

VILAFRANCA DEL PENEDÈS

IES Alt Penedès (públic)

Av. de Tarragona, s/n

Tel. 93 890 22 14

www.institutaltpenedes.cat

Grau Mitjà: Mecanització
Instal·lacions elèctriques i robòtica

Grau Superior: Mecànica Industrial
Automatització i robòtica industrial



IES Eugeni d'Ors (públic)

Av. Tarragona, s/n
Tel. 93 890 38 33
www.ies-eugeni.cat

Grau Mitjà: Gestió administrativa
Activitats comercials (ofereixen Formació Dual)
Sistemes microinformàtics i xarxes

Grau Superior: Administració i finances (ofereixen Formació Dual)
Desenvolupament d'aplicacions multiplataforma (Dam)
Transport i logística (ofereixen Formació Dual)

IES Milà i Fontanals (públic)

C. Torrelles de Foix s/n
Tel. 93 817 20 18
www.insmilaifontanals.cat

Grau Mitjà: Cures auxiliars d'infermeria.

Grau Superior: Documentació i administració sanitàries
Ensenyament i animació socioesportiva



CFGM D'ARTS PLÀSTIQUES I DISSENY

VILAFRANCA DEL PENEDÈS

EA Municipal Arsenal (públic)

C. de la Font, 43

Tel. 93 892 13 62

<http://www.arsenal.cat/>

Cicles formatius de grau mitjà:

- Assistència al producte gràfic imprès
- Assistència al producte gràfic interactiu
- Procediments de joieria artística

Cicles formatius de grau superior:

- Joieria artística
- Gràfica audiovisual
- Gràfica impresa

CICLES FORMATIUS D'ESPORTS

VILAFRANCA DEL PENEDÈS

IES Milà i Fontanals (públic)

C. Torrelles de Foix s/n

Tel. 93 817 20 18

www.insmilaifontanals.cat/

Grau Mitjà: Futbol



PFI (Programes de formació i inserció)

SANT SADURNÍ D'ANOIA

PTT Mancomunitat de Municipis de l'Alt Penedès

Camí de les casetes, 5 (Escola Intermunicipal del Penedès)

93 891 20 61 (ext 4)

<https://www.intermunicipal.com/pfi-ptt-auxiliar-de-cuina-i-serveis-de-restauracio/>

-Auxiliar de Cuina i Serveis de Restauració

VILAFRANCA DEL PENEDEÈS

Formació i Aprenentatge Professional (FIAP)

Av. Tarragona, s/n (Institut Alt Penedès)

Tel. 93 890 22 14

- Auxiliar de pintura.

PTT Vilafranca del Penedès

Av. Tarragona, s/n (Institut Alt Penedès)

Vilafranca del Penedès

Tel. 93 817 17 19

<http://www.institutaltpenedes.cat/departaments/ptt/index.htm>

-Auxiliar de vendes, oficina i atenció al públic.

-Auxiliar de fabricació mecànica i instal·lacions electrotècniques.

Centre d'Estudis Vilafranca Excellens (privat)

C. Papiol, 5

Tel. 93 892 45 69

<https://excellens.cat/>

-Formació en Adults

-Auxiliar en Activitats d'Oficina i en Serveis Administratius Generals (PFI)

-Preparació per les proves accés a CFGM, CFGS i Universitat



Pla d'Iniciació Professional

Av. Catalunya, 22 (La Fassina)

Tel. 93 817 19 95

<https://ocupacio.vilafranca.cat/servei-les-persones/formacio/cursos-de-formacio-profesional-locupacio>

-Auxiliar d'hoteleria: cuina i serveis de restauració

-Auxiliar d'imatge personal: perruqueria i estètica

SANTA MARGARIDA I ELS MONJOS

Pla d'Iniciació Professional

Av. Catalunya 74

Tel. 93 898 02 11

<http://www.economiaitreball.smmonjos.cat/index.php/programes-formacio-i-treball>

-Auxiliar de muntatge i manteniment d'equips informàtics.

PIERA

PTT Anoia Sud

C. Copèrnic, 12

Tel. 93 776 21 14

<https://agora.xtec.cat/pqpi/moodle/course/index.php?categoryid=301>

-Auxiliar d'activitats d'oficina i en serveis administratius generals.

-Auxiliar en vivers i jardins.

MARTORELL

PFI Martorell

Complex Educatiu

C. Josep Tarradelles, 11.

Tel. 93 775 25 38

<http://ptt-martorell.blogspot.com/p/blog-page.html>

-Auxiliar de fabricació mecànica i instal·lacions electrotècniques.



Pla d'iniciació professional

Institució Escolar Balmes

C. Pere Puig, 84

Tel. 93 774 29 35

<https://iebalmes.es/>

- UEC
- Activitats de gestió administrativa (nivell 2)
- Operacions auxiliars de serveis administratius i generals (nivell 1)
- Operacions auxiliars de manteniment en electromecànica de vehicles (nivell 1)
- Manteniment dels sistemes elèctrics i electrònics de vehicles (nivell 2)
- Manteniment de sistemes de transmissió de força i trens de rodatge de vehicles automòbils (nivell 2)
- Manteniment del motor i dels seus sistemes (nivell 2)
- Muntatge i manteniment d'instal·lacions elèctriques de baixa tensió (nivell 2)

EL VENDRELL

Escola de Turisme del Baix Penedès (Coma- Ruga)

Av. Palfuriana, 104.

Tel. 607 379 050 / 670 519 164

<http://www.escolaturismebp.org>

- Auxiliar d'hoteleria: cuina i serveis de restauració.
- Operacions bàsiques de restaurant i bar
- Operacions bàsiques de cuina
- Operacions bàsiques de càtering

PTT El Vendrell

Av. de les Escoles, s/n

Telèfon: 977 15 56 74

- Auxiliar de vendes, oficina i atenció al públic
- Auxiliar de reparació i manteniment de vehicles lleugers



PROVES D'ACCÉS

SANT SADURNÍ D'ANOIA

IES Escola Intermunicipal del Penedès (públic)

Pl. Santiago Rusiñol, s/n

Tel. 93 891 20 61

www.intermunicipal.com

-Preparació a proves d'accés a CFGS (necessari el títol de Tècnic de grau mitjà).

VILAFRANCA DEL PENEDÈS

Centre de Formació d'Adults Vilafranca del Penedès (públic)

IES Eugeni d'Ors.

Av. Tarragona, s/n

Tel. 93 890 53 77

<https://educaciodigital.cat/cfavilafrancadelpenedes/moodle/>

- GES 1 (tarda)
- GES 2 (vespre)
- Cursos d'accés a grau superior (tarda i vespre)
- Curs d'accés a la Universitat +25/+40 (vespre)
- Cursos de llengua estrangera anglès A.1 i A.2 (matí i tarda)

IES Alt Penedès (públic)

Av. de Tarragona, s/n

Tel. 93 890 22 14

www.institutaltpenedes.cat

-Preparació a proves d'accés a CFGS (necessari el títol de Tècnic de grau mitjà).



EA Municipal Arsenal (públic)

C. de la Font, 43
Tel. 93 892 13 62
<http://www.arsenal.cat/>

-accés als cicles de grau superior d'Arts Plàstiques i Disseny, i la part comuna de les proves d'accés a Formació Professional Específica o d'Esports

(*consulteu altres centres privats a l'índex)

SANTA MARGARIDA I ELS MONJOS

Escola d'adults Fina García (públic)

Av. Mas Catarro
Tel. 93 818 66 84

-Preparació per a les proves d'accés CFGM i CFGS.

MARTORELL

Centre de Formació d'Adults Martorell (públic)

C. Josep Tarradellas, 11, baixos.
Tel. 93 775 48 34
<http://www.xtec.cat/cfa-martorell>

-Iniciació a la llengua catalana i castellana
-Iniciació a una llengua estrangera Anglès
-Iniciació a la informàtica
-Cicle de formació instrumental (FI)
-Graduat en educació secundària (GES).
-Preparació per a les proves d'accés CFGS



ALTRES POSSIBILITATS

▶ FORMACIÓ OCUPACIONAL

C.F.O Francesc Layret (La Fassina)

Av. Catalunya, s/n.

Tel. 93 817 19 95 – 93 818 66 54

<https://ocupacio.vilafranca.cat/>

- Cursos de formació ocupacional.
- Programa SEFED de simulació d'empreses.
- Programa d'inserció i formació (PFI + PTT)
- Formació TIC

Oficina Municipal de Treball

Pl. Penedès, 4 baixos

Tel. 93 817 24 47

<https://ocupacio.vilafranca.ca>

- Cursos de formació ocupacional (consultar l'oferta formativa disponible al centre).

ADEG (Associació d'Empresaris del Garraf, Alt i Baix Penedès)

C. de Beneficència, 17.

Tel. 902 106 700

www.adeg.cat

- Formació per a treballadors en actiu (consultar l'oferta formativa disponible al centre).

AULA

Passeig Camp dels Rolls, 9, 1r, despatx 10.

Tel. 93 890 20 47

www.aulapenedes.com

- Cursos de formació ocupacional (consultar l'oferta formativa disponible al centre).
- Formació per a treballadors en actiu (consultar l'oferta formativa disponible al centre).



CET Penedès

C. General Vallès, 1.

Tel. 93 890 47 45

www.cetpenedes.es

- Cursos de formació ocupacional (consultar l'oferta formativa disponible al centre).
- Formació per a treballadors en actiu (consultar l'oferta formativa disponible al centre).

UEP. Unió Empresarial del Penedès

C. Santa Clara, 12-16, baixos.

Tel. 93 892 54 04

http://www.vilafranca.cat/jsp/directori/detall.jsp?id=42555&id_tema=3129

- Assessorament d'empreses
- Àmbit territorial

▶ IDIOMES

EOI de l'Alt Penedès

C. Torrelles de Foix, s/n

08720 - Vilafranca del Penedès

Tel. 93 890 52 06

<https://agora-eoi.xtec.cat/eoialtpenedes/>

- Francès
- Anglès

(*consulteu altres centres privats a l'índex)



► MÚSICA

SANT SADURNI D'ANOIA

Escola Municipal de música (públic)

Pl. Dr. Salvans, 1
Tel. 93 891 08 15
escolademusica@santsadurni.cat

- Sensibilització (de P-3 a Iniciació 2).Inicialització a l'Instrument.
- Nivell elemental (de 1r. a 4t. de Llenguatge Musical). Curs de Pas a Nivell Avançat.
- Nivell avançat (de 1r a 3r)
- Nivell mitjà (de 1r a 3r)
- Iniciació Adults.
- Oferta Instrumental: Clarinet, flauta travessera, violí, violoncel, guitarra, guitarra elèctrica, piano, teclat, trompeta, trombó, cant, bateria, saxo.
- Formació complementària:
 - Combos
 - Tallers instrumentals
 - Conjunts instrumentals i vocals
 - Música de cambra
 - Informàtica musical
 - Preparació a les proves d'accés al Conservatori

SANT QUINTÍ DE MEDIONA

Escola de Música Municipal Mossèn Pla (públic)

C. Pi i Margall, 14-20
606 615 785

- Iniciació preliminar.
- Grau elemental de música clàssica.
- Grau mitjà de música.
- Oferta instrumental: piano, guitarra espanyola i elèctrica, violí, saxo, gralla, baix, trombó, bateria, timbal.
- Conjunts instrumentals i vocals (Coral Infantil i Coral Jove)
- Combos
- Classes per a adults



VILAFRANCA DEL PENEDÈS

Escola Municipal de Música Maria Dolors Calvet (públic)

Pl. del Penedès, 4

Tel. 93 817 37 93

<https://escolademusica.vilafranca.cat/inici>

-Sensibilització musical.

- Iniciació a la música.

-Nivell bàsic.

-Nivell mitjà.

-Adults.

-Aula Oberta

Escola de Música de l'Alt Penedès

C. Hermenegild Clascar, 1-3 (Seu administrativa de l'escola)

Vilafranca del Penedès.

Tel. 93 890 00 00 ext. 222 (administració) o ext. 213 (equip directiu)

<http://emaltpenedes.wordpress.com/>

Les classes s'imparteixen als següents municipis: Sant Llorenç d'Hortons, Sant Pere de Riudebitlles, Torrelavit, El Pla del Penedès, Santa Fe, La Granada, Pacs, Les Cabanyes, Sant Martí Sarroca, Subirats, Puigdàlber, Mediona, Guardiola de Font-Rubí i Avinyonet.

-Música a Mida Joves i Adults: instrument individual o en grup, conjunt instrumental / combo.

(*consulteu altres centres privats a l'Índex)

► FORMACIÓ NO REGLADA

Al Punt d'Informació Jove de l'Índex hi trobaràs informació sobre oferta a Sant Sadurní i a la comarca.

Punt d'Informació Jove Índex

Edifici Índex

C. Pompeu Fabra, 34, 1r.

Tel. 93 891 33 20

De dilluns a divendres de 16h a 20 h.

index@santsadurni.cat



TREBALL

Servei de Promoció Econòmica i Ocupació

Servei de l'Ajuntament de Sant Sadurní. Facilitar informació i recursos necessaris per la recerca de feina, cursos de formació, creació d'empreses i borsa de treball.

C. Dr Barraquer, 3-5.
Tel. 93 891 03 25 ext. 2201
De dilluns a divendres de 9 a 13.30h
Dimecres i dijous de 15 a 18h
socupacio@santsadurni.cat

Servei d'Ocupació de Catalunya (SOC)

Ofereix i dona servei a totes les persones que busquen feina, independentment que la seva situació laboral sigui en actiu o en atur i a les empreses.

Pl. Penedès, 4, 1r. Vilafranca del Penedès.
Tel. 93 890 36 55 - 93 890 50 09
De dilluns a divendres de 8.15 a 13.30h

Oficina Municipal de Treball

Servei adreçat a persones en atur, a empreses que cerquin treballadors i a treballadores i a persones que busquin informació i/o orientació professional. Es treballa em els camps de la formació i recerca de treball.

Pl. Penedès, 4, baixos Vilafranca del Penedès.
Tel. 93 817 24 47
De dilluns a divendres de 9 a 13 h.
omt@vilafranca.org

La Treballateca

Borsa de treball virtual gestionada pel Servei Comarcal de Joventut del Consell Comarcal de l'Alt Penedès. Facilita la comunicació entre empreses i candidats, i informar sobre ofertes, cursos, beques, ajuts i qualsevol fet orientat a millorar professionalment.
www.treballateca.com

SIAJ

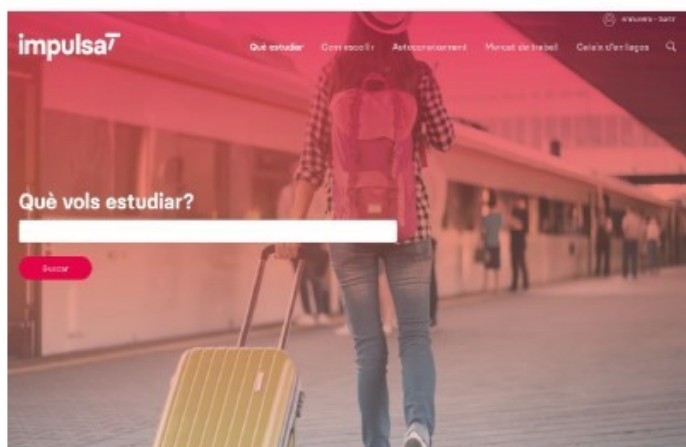
El Servei d'Informació i Assessorament per a joves de l'Ajuntament de Vilafranca del Penedès disposa de diferents serveis al seu web on es poden consultar ofertes de treball i el seu taulell d'anuncis.
<https://joventut.vilafranca.cat/siaj>



IMPULSA'T -Eina d'orientació

QUÈ ÉS ?

IMPULSA'T és una eina d'orientació essencial que té com a objectiu d'acompanyar en el procés de presa de decisions així com facilitar l'accés a la informació clau per al respecte als estudis i professions.



- Que estudiar
- Com escollir
- Autoconeixement
- Mercat de treball
- Calaix d'enllaços
- Cercador

PER QUÈ IMPULSA'T

Aporta els elements de reflexió, la informació i els recursos necessaris per afrontar el procés de construcció del Projecte de Vida i Professional.

Impulsa'T complementa la tasca orientadora de docents i professionals de l'orientació per a l'acompanyament dels joves en el seu procés d'elecció d'un itinerari formatiu o una professió.

Acompanya les i els joves en la presa de decisions.

Impulsa'T incorpora continguts i eines per al descobriment d'opcions d'elecció i per a la resolució de dubtes.

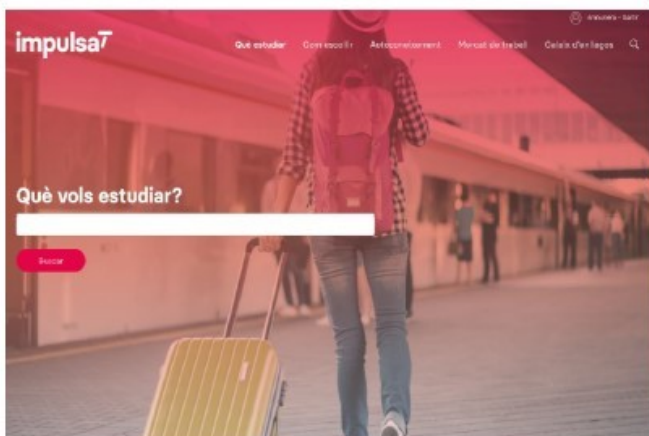
COM ACCEDIR ? Per accedir cal disposar d'una clau d'accés.

El Punt d'Informació Jove de l'Índex ofereix accés a aquesta eina **Demana'ns el codi**

PIJ Índex - C. Pompeu Fabra, 34, 1r.
Tel. 93 891 33 20 · Whatsapp: 607 36 81 93
index@santsadurni.cat · @indexjove



1) Com fer una tria ben fonamentada



- » Que estudiar
- » Com escollir
- » Autoconeixement
- » Mercat de treball
- » Calaix d'enllaços
- » Cercador

2) Asesor virtual a la sessió

El teu assessor virtual

Sabem que són moments de difícil decisió, per això volem intentar posar-ho fàcil i esperem que contestant algunes preguntes et poguem oferir continguts que realment t'interessin.

1 Què has estudiat?
 2 Quina edat tens?
 3 Què t'agradaria fer?

Els més consultats

Batxillerat
Per on començar

Estàs escabent l'ESO i no saps si triar batxillerat o un cicle formatiu de grau mitjà? Per poder esc...

[Veure](#)

Formació professional
Formació professional

La Formació Professional específica s'ordena en Cicles Formatius de Grau Mitjà (CFGM) i Cicles Fo...

[Veure](#)

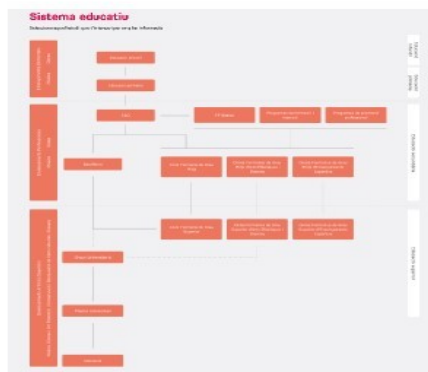
Formació professional
Cicles formatius de grau superior (CFGS)

Es cicles formatius de grau superior (CFGS) són estudis professionalitzadors que formen part de l...

[Veure](#)

3) Constringuts més rellevants

4) Sistema educatiu navegable





CONSULTES ON LINE

Consulta'ns els teus dubtes acadèmics

PIJ Índex

Whatsapp: 607 36 81 93
index@santsadurni.cat
[@indexjove](#)

[Formulari on line](#)



Edifici Índex
C. Pompeu Fabra, 34, 1r.
Tel. 93 891 33 20
Whatsapp: 607 36 81 93

joventut@santsadurni.cat
www.indexjove.cat

Twitter i Instagram: @indexjove
Facebook: www.facebook.com/indexjove