



EDIFICI ÍNDEX



Adreça: C/ Pompeu Fabra 34
08770 Sant Sadurní d'Anoia
Telèfon de contacte: 93 891 33 20
Whatsapp: 607 368 193
Adreça electrònica: index@santsadurni.cat
Web: www.indexjove.cat
Horari: De dilluns a divendres, de 16 a 20 h

SOL·LICITUD DE L'ESPAI:

Departament responsable:

Regidoria de Joventut de l'Ajuntament de Sant Sadurní d'Anoia

Antelació mínima per demanar l'espai:

Quinze dies.

Com s'ha de demanar l'espai:

- Les peticions cal adreçar-les a l'Índex a través del formulari que trobareu a indexjove.cat (apartat espais).
- Prèviament caldrà realitzar una consulta telefònica al mateix centre per conèixer la disponibilitat dels espais al 93 891 33 20. Aquesta consulta no suposa la reserva ni la confirmació de la seva disponibilitat.
- L'Índex informará a les persones sol·licitants de la disponibilitat final dels espais, així com de les condicions de la cessió i de la utilització.

OBSERVACIONS GENERALS:

Cost: En funció del tipus d'entitat i de les activitats a realitzar, s'aplicaran, si escau, els preus públics vigents previstos a les ordenances municipals.

ESPAIS:

Espai: Pati de l'Índex

Tipus activitat: Cursos, tallers, xerrades, música i teatre.

Aforament: 160 persones (amb cadires) i 300 persones (sense cadires)

Metres quadrats: 210m²



Espai: Aula Planta Baixa.

Tipus activitat: Cursos, tallers, xerrades, sala d'estudi, reunions, rodes de premsa i jornades formatives.

Aforament: 60 persones (amb cadires).

Mitjans tècnics: Connexió a Internet (Wi-Fi) i pissarra.

Cessió d'espai d'exposició:

-Metres quadrats: 55 m² (10m x 5,5m)

-Localització de l'espai: sala oberta



Espai: Capella.

Tipus activitat: Xerrades, exposicions i jornades formatives.

Aforament: 90 persones (amb cadires).

Mitjans tècnics: Connexió a Internet (Wi-Fi)

Cessió d'espai d'exposició:

-Metres quadrats: 78,88 m² (11,60m x 6,80m)

-Metres lineals de guia: 31 m

-Tipus de suport del qual es disposa: guies per penjar les obres

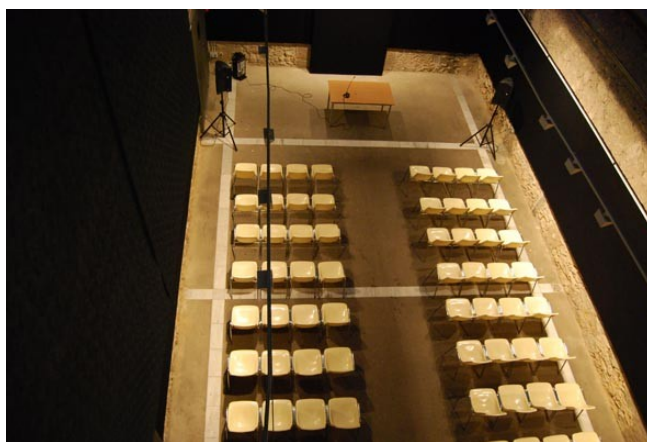
-Localització de l'espai: sala oberta

-Equipament: il·luminació

-Durada habitual de les exposicions: 15 dies

-Horari exposicions: matins de 12 a 14 i tardes de 18 a 20h

-Tasques de vigilància: l'entitat o persona organitzadora ha de fer-se càrrec de la vigilància de l'espai



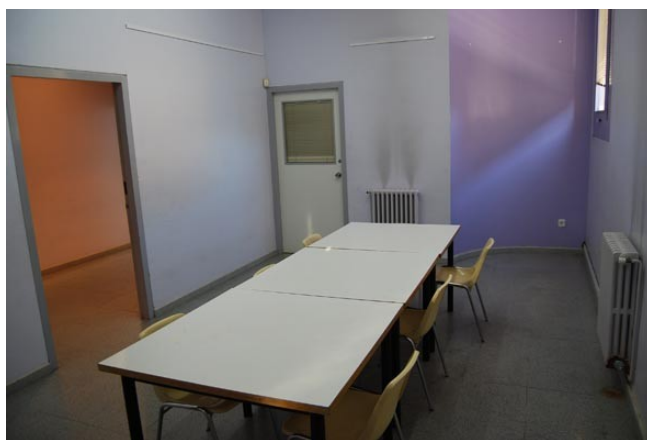
Espai: Vestíbul Torres i Bages.

Tipus activitat: Cursos, tallers, reunions i sala d'estudi.

Aforament: 12 persones.

Mitjans tècnics: Connexió a Internet (Wi-Fi) i pissarra.

Metres quadrats: 21,75 m² (5,80m x 3,75m)



Espai: Sala 1 (1r pis).

Tipus activitat: sala d'estudi , cursos i tallers

Aforament: 20 punts de treball individual i 40 persones (amb cadires).

Mitjans tècnics: Connexió a Internet (Wi-Fi) i pissarra



Espai: Sala 2 (2n pis).

Tipus activitat: Cursos, tallers i jornades formatives.

Aforament: 20 persones.

Mitjans tècnics: Plafó amb miralls i parquet sintètic

Observacions: Per les característiques del paviment no es permet l'accés a la sala amb calçat.

Metres quadrats: 55,20 m2 (8m x 6,90m)



Espai: Despatx (2n pis).

Tipus activitat: Sala d'Estudi i reunions.

Aforament: 6 persones.

Mitjans tècnics: Connexió a Internet (Wi-Fi) i pissarra



Nota espais: l'aforament dels espais pot variar segons la disposició del mobiliari i característiques de l'activitat a realitzar. Recomanem visitar els espais abans d'organitzar l'activitat.

MITJANS TÈCNICS GENERALS:

-8 ordinadors d'accés lliure a Internet

-2 Pantalles de projecció

-1 Projector de vídeo

-1 Ordinador portàtil

-Ràdio CD

-Taula x projector

-Equip de so

-Tiges per exposicions

-Wi-Fi

-Calefacció (menys a la sala Capella)

NORMATIVA D'ÚS DE LES SALES DE L'ÍNDEX:

Qualsevol persona, associació, col·lectiu o institució sense ànim de lucre de la població de Sant Sadurní d'Anoia podrà fer ús de les sales utilitzables de l'Índex, prèvia sol·licitud i posterior autorització sempre i quan compleixi la present normativa.

1. Les sales es deixaran a tots els col·lectius que ho demanin, sempre que sigui per fer-ne un ús públic.
2. La sala s'ha de demanar a l'Índex omplint un full de petició de sales a través del formulari que trobareu a indexjove.cat (apartat espais) o presencialment en horaris de dilluns a divendres de 16 h a 20 h
3. Si es fa una activitat fora els horaris de funcionament de l'Índex es facilitarà una clau.
4. Després d'utilitzar la sala i endreçar-la, s'han de tornar les claus de la manera que s'indicarà.
5. L'entitat serà responsable de preparar la sala amb el temps suficient per a celebrar-hi l'acte. (Posar / treure cadires, taules, etc)



6. MATERIALS DE L'EQUIPAMENT: l'Índex disposa de material a disposició de les entitats que realitzin les activitats a l'Índex (equip de so, tv, vídeo i dvd, projector i pc, pantalla, etc)
7. Si s'ha demanat algun material concret l'Índex el tindrà preparat. En el cas que s'hagi de traslladar alguna cosa gran o que pesi, s'haurà d'ajudar la persona del servei a fer-ho.
8. L'Índex no cedirà el material a les entitats i col·lectius per aquelles activitats que es facin fora de l'equipament.
9. La sala s'haurà de deixar tal i com estava:
 - Posar en ordre les taules i cadires
 - Apagar els llums interiors i exteriors
 - Recollir els materials utilitzats
 - Comprovar que la sala quedi ben tancada

Hi haurà una avaluació per part del Servei de Joventut

10. No es permet fumar als espais de l'Índex
11. Els usuaris són els responsables de mantenir les sales i els espais de l'Índex nets i de tenir cura de no malmetre el material, el mobiliari i les instal·lacions.
12. Quan un usuari malmeti el mobiliari, l'equipament o les instal·lacions de l'Índex degut a un ús incorrecte, es farà càrrec del restabliment econòmic o material dels desperfectes ocasionats, així com de la seva neteja si fos necessari, i podrà ser motiu d'exclusió de les instal·lacions durant el temps que la Regidoria de Joventut ho cregui pertinent.
13. Per evitar confusions, demanem que si es troba o es produeix algun desperfecte en els materials o instal·lacions de l'Índex es comuniqui el més aviat possible.
14. No es permet l'entrada d'animals al recinte de l'Índex
15. Pel bon funcionament i coordinació de les activitats previstes als diferents espais, s'han de respectar els horaris establerts.
16. L'incompliment d'aquestes normes per part de l'entitat o col·lectiu obligarà a l'Índex a valorar-ne el fet concret i a prendre la mesura que la Regidoria de Joventut cregui pertinent.
17. Qualsevol aspecte no regulat en aquesta normativa el decidirà el Servei de Joventut

(Aquesta normativa està sotmesa a possibles canvis parcials o totals)

NORMATIVA D'ÚS DE LES SALES PER A EXPOSICIONS:

1. Les sales es deixaran als diferents serveis de l'Ajuntament i a totes aquelles persones, entitats o col·lectius que ho demanin.
2. No s'hi podran fer festes particulars, excepte si es tracta de l'acte inaugural de la mateixa exposició.
3. Per tal de poder fer ús de la/s sales de l'Índex caldrà haver complimentat adequadament el full de sol·licitud d'ús que facilitarà l'Índex.



4. La sala s'ha de demanar a l'Índex.

-De dilluns a divendres de 16 h a 20 h

-Tef :93.891.33.20

-a/e: index@santsadurni.cat

5. Per a confirmar-ne l'ús, caldrà tenir l'autorització de l'Índex per a les dates i els continguts que s'hi especifiquin.

6. El període de temps establert per a les exposicions és de 19 dies

(2 dies de muntatge, 15 dies d'exposició oberta al públic, i 2 dies de desmuntatge.

7. Els horaris de les exposicions es pactaran amb la/es persona/es que facin la sol·licitud.

8. Durant les hores que l'exposició estigui oberta al públic serà necessari que hi hagi un/a vigilant. Aquesta mateixa persona serà l'encarregada d'obrir i tancar els espais.

9. Des de l'Índex es necessitaran tenir les dades de la persona encarregada de la vigilància, sempre i quant no sigui la mateixa que hagi fet la sol·licitud.

10. Es permetrà la venda d'objectes en el marc de determinades exposicions sempre que no hi hagi un interès purament lucratiu, circumstància que serà valorada per part del Servei de Joventut tenint en compte la demanda social existent, que el preu que està previst cobrar sigui assequible, etc.

11. Per obrir i tancat el/els espai/s dins els horaris de funcionament de l'edifici (de dilluns a divendres, tardes de 16 h a 20 h), es podran demanar les claus a la persona que hi ha a l'Índex i en finalitzar l'activitat se li tornaran.

12. Si s'obra l'exposició en dies i/o hores en que l'Índex està tancat, des de Joventut s'explicarà el funcionament.

13. El transport de les obres i les feines de muntatge i desmuntatge és a càrrec del servei, persona o entitat que exposa.

14. L'Índex facilitarà el material que s'hagi demanat sempre que estigui disponible: equip de megafonia, projector i pantalla, taules, cadires, guies, etc.

15. Si es demana material a altres serveis de l'Ajuntament o a particulars (plafons, vidrieres, allargadors, cavallets, cartells, etc.), la persona responsable de l'exposició ha de vetllar per recollir-los i traslladar-los un cop finalitzada l'exposició. Si no és així, el Servei de Joventut no es farà responsable de possibles desperfectes ni del seu destí final.

16. Per tal de vetllar pel manteniment i la cura dels espais de l'Índex s'han de tenir en compte algunes consideracions:

-Les condicions de les exposicions hauran d'adequar-se a les condicions tècniques i estructurals de dels espais.

-No es permet fumar als diferents espais.

-No es permet fer forats a les parets i als plafons de fusta

-La persona/entitat responsable de l'activitat vetllarà pel bon ús dels materials i les instal·lacions.

-Després d'utilitzar la sala s'ha de procurar endreçar-la, apagar els llums, tancar les finestres, etc.

-S'ha de notificar al Servei de Joventut qualsevol desperfecte o anomalia en l'estat de les instal·lacions de l'Índex o dels seus materials.

17. El servei de neteja només funciona en els dies laborables. Si és necessari, en dies festius, s'haurà de netejar i deixar la sala tal com estava.

18. En cas que s'ocasioni algun desperfecte, el Servei de Joventut procedirà a valorar-ne la magnitud i a adoptar les mesures que cregui pertinents.



19. Els criteris de selecció es regeixen per ordre estricte de la presentació de sol·licitud. El Servei de Joventut es reserva el dret d'establir criteris artístics o altres criteris de selecció en qualsevol moment.

20. L'entrega de la sol·licitud per poder exposar implica l'acceptació de les normes de funcionament d'aquesta.

21. Des de l'Índex s'informa que no existeix cap assegurança de responsabilitat civil que assegurï les obres o peces exposades en els espais de l'Índex i que doni cobertura a desperfectes, danys o robatoris. En el cas de ser necessària una assegurança la persona sol·licitant se n'haurà de fer càrrec.

